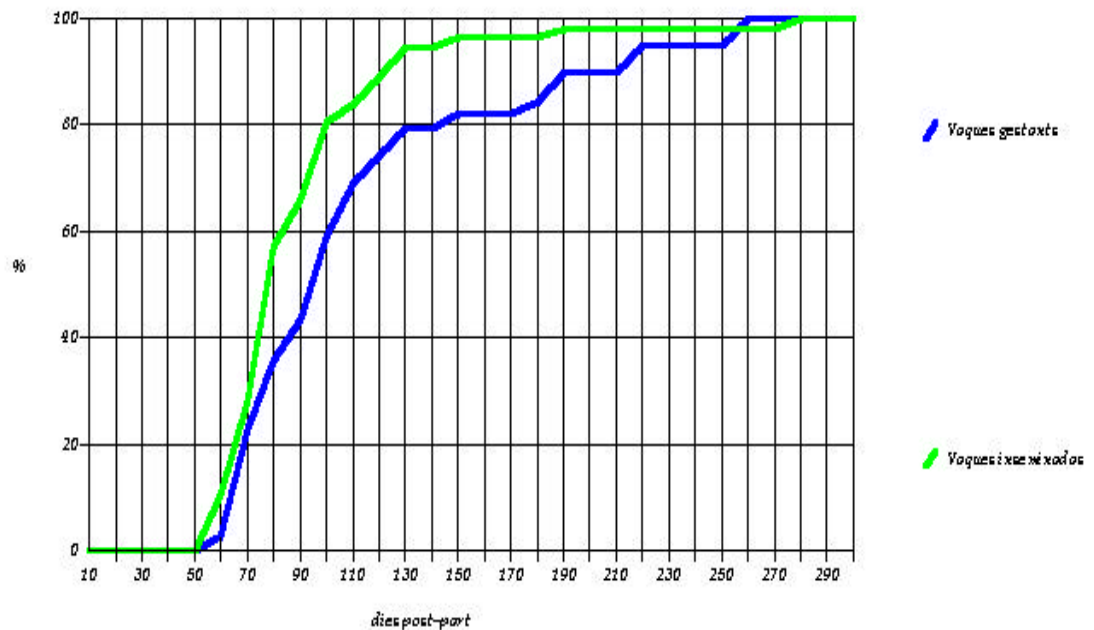


REBAIXAR ELS DIES OBERTS

El control de reproducció comporta “obligar” a les vaques a anar en zel per intentar avançar la fecundació per guanyar dies i millorar la productivitat.

Si posem les dades d'una granja qualsevol en un gràfic, ens sortirà un dibuix semblant a aquest:

La línia de color més fluix senyala les vaques que s'inseminen. Es pot veure com a partir de 50 dies ja es comencen a inseminar. A 70 dies, ja tenim un 60% de vaques inseminades. Als 100 dies, tenim un 80%. És habitual que el restant 20% de vaques (que és el conflictiu) es vagi inseminant repartides en molts més dies.



L'altre línia, més forta, mostra la progressió de les gestacions. A 100 dies, hi ha un 60% de les vaques prenyades. A 130 dies, un 80%.

La mitja de dies de la 1^a inseminació la podem baixar amb tractaments hormonals i amb la vigilància de zels. No és massa difícil de millorar. Això no vol dir que quedin prenyades abans.

És difícil aconseguir rebaixar els dies oberts (que són els dies que la vaca no està prenyada). Dependrà de tres factors:

- La **data de la 1^a inseminació** al voltant de 60-70 dies. La podem rebaixar, encara que ens podem trobar que ens quedin prenyades algunes vaques a 40 dies (els harem d'eixugar molt aviat i amb molta llet). És millor i més barat invertir en vigilància de zels, la fertilitat és millor en els zels naturals. Les vaques que es passin de dies, però, cal fer tractament.
- La **fertilitat de la vaca**: segons la llet que faci, l'estat de carns, l'alimentació,.. Un 40% de vaques quedaràn a cada inseminació, més o menys. És important, però no és l'únic factor que afecta als dies oberts.
- La **detecció de zels**, si és bona, permetrà una segona inseminació al voltant dels 80-90 dies. Si no és bona ja ens anirem a 100-120 dies. La tercera pot ser als 110-130 dies o als 140-160 si la detecció és baixa. L'objectiu ha de ser detectar un 65-75% dels zels.
- La **detecció de vaques buides**, o sigui el diagnòstic de gestació, feta al voltant dels 40 dies és l'altra eina per no perdre dies. Es pot aprofitar quan es va a inseminar o a visitar una vaca per mirar si les vaques han quedat prenyades.

Més que la mitja, és important que el 80-90% de les vaques entrin dins dels paràmetres desitjats. El 10-20% restant són les vaques problemàtiques que, per desgràcia, sempre hi són.