

## ARTROSI CANINA

L'artrosi o osteocondrosi es podria definir com un conjunt de malalties de les articulacions en les que es produeix una degeneració del cartíleg articular, associat a una dificultat en la seva regeneració, juntament amb l'afecció de l'òs i de les membranes sinovials.

La causa del procés és actualment una gran desconeguda. Clínicament té una gran importància ja que origina coixeres cròniques de diferent grau que solen evolucionar cap a processos artròssics molt limitants.

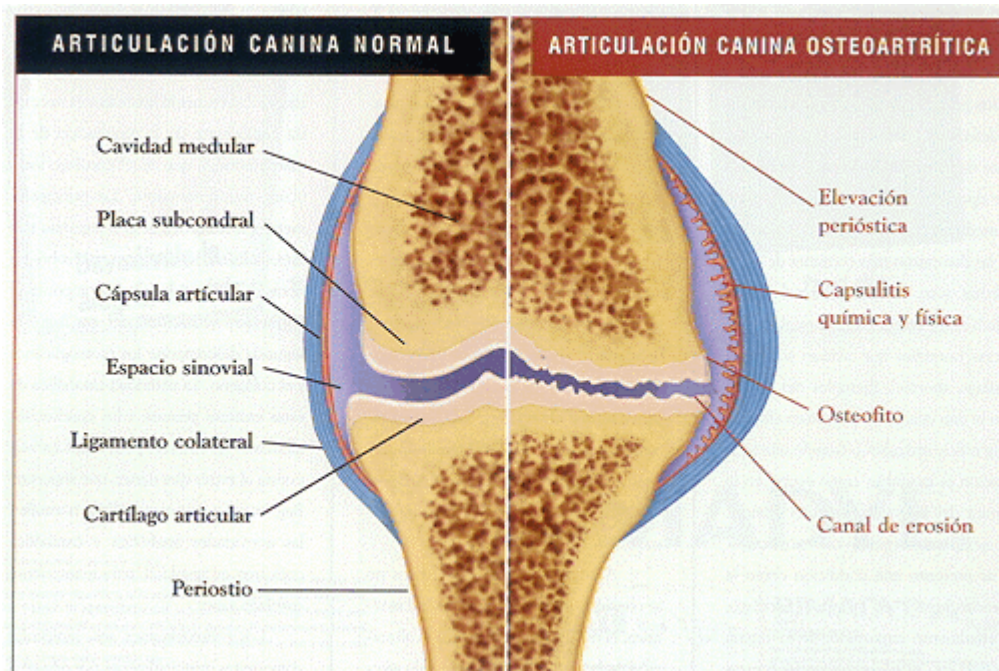
El cartíleg articular recobreix els extrems ossis en les zones on contacten els dos ossos; és elàstic per tal d'amortir i repartir les pressions durant el moviment.

El teixit cartilaginós està format per unes cèl.lules anomenades "condròcits" que sintetitzen una sèrie de substàncies que componen la matriu del cartíleg: els "glicosaminoglicans" que s'estructuren formant una xarxa tridimensional que dona resistència i elasticitat davant les pressions i càrreges mecàniques. Aquesta estructura està envoltada per fibres de col.làgen formant una mena de càpsula. En l'artrosi es produeix com a canvi bioquímic fundamental la disminució de la proporció de glicosaminoglicans.

**Per tant, l'artrosi és un procés en el que es perd l'estructura original del cartíleg articular, amb l'aparició d'irregularitats en la seva superfície, arribant fins a la ruptura i desprendiment de fragments que originen un roçament entre les superfícies articulars, dolor i una major degeneració del cartíleg.**

Segons els mecanismes desencadenants podem parlar de dos tipus:

- 1- **Artrosi mecànica o secundària** en aquest cas partim d'un cartíleg normal que a causa de pressions excessives (esforços, traumatismes, displàsia de cadera, trencament de lligaments, etc ) es produeix la seva lesió.



2- **Artrosi estructurals**; en la que la estructura anormal del cartíleg el fa més fràgil a les pressions normals (en la necrosi aséptica del cap de fémur, ...)

### **Cóm podem detectar l'artrosi?**

Podem sospitar d'artrosi en aquells animals que presenten coixeres o dificultats en la locomoció, especialment en les anomenades "coixeres en fred" que es manifesten abans de fer qualsevol exercici o abans d'haber escalfat les articulacions. Normalment produeixen dolor intens a la palpació articular. El diagnòstic definitiu l'ha de realitzar el veterinari mitjançant un estudi radiològic de l'articulació afectada.

En general pot presentar-se en qualsevol gos i de qualsevol raça, sent molt més freqüent en animals d'edat avançada i especialment els de races gegants (mastins, dogs, ...) o grans (pastor alemany, rotweiler, ...). En els casos d'afeccions causades per traumatismes o malalties del creixement també poden presentar-se en animals joves.

Un cop diagnosticada, l'artrosi no té cura com a tal, però depenent de les atencions i cures que li donem, frenarem molt la seva evolució i millorarem els símptomes. La disfunció d'una articulació conduirà a canvis molt marcats en el cartíleg articular que produïran dolor i una coixera cada cop més marcada, podent arribar a perdre's la mobilitat d'aquesta articulació.

### **Factors que influeixen en l'aparició de l'artrosi**

- Malalties hereditàries (com la displàsia de cadera o de cotze).
- L' obesitat.
- El creixement accelerat dels cadells de races grans o gegants.
- Els sobreesforços en les etapes de creixement.
- Mala alimentació (excés de calories i dèficit de vitamines i minerals).
- Incorrecta selecció genética.

### **Què fer per a millorar l'artrosi?**

- Pèrdua de pes, molt important de cara a disminuir l'efecte traumàtic sobre l'articulació afectada.
- Correcció de la dieta.
- Evitar humitats i canvis bruscos de temperatura, que ens agreujarien la simptomatologia de l'artrosi.
- Tractaments medicamentosos, ja siguin analgèsics, antiinflamatoris, condro-protectors o la seva utilització conjunta. Des de fa uns anys s'utilitzen de manera habitual els medicaments anomenats **condroprotectors**; la composició d'aquests és a base de "glicosaminoglicans" i la seva funció bàsica és restablir-ne el nivell normal en aquestes malalties degeneratives on hi ha moltes pèrdues i destrucció. També hi ha altres productes que basen la seva composició en vitamines, minerals i col.làgen que reforça i nodreix el cartíleg evitant la seva degeneració precoç.
- Tractaments quirúrgics.